



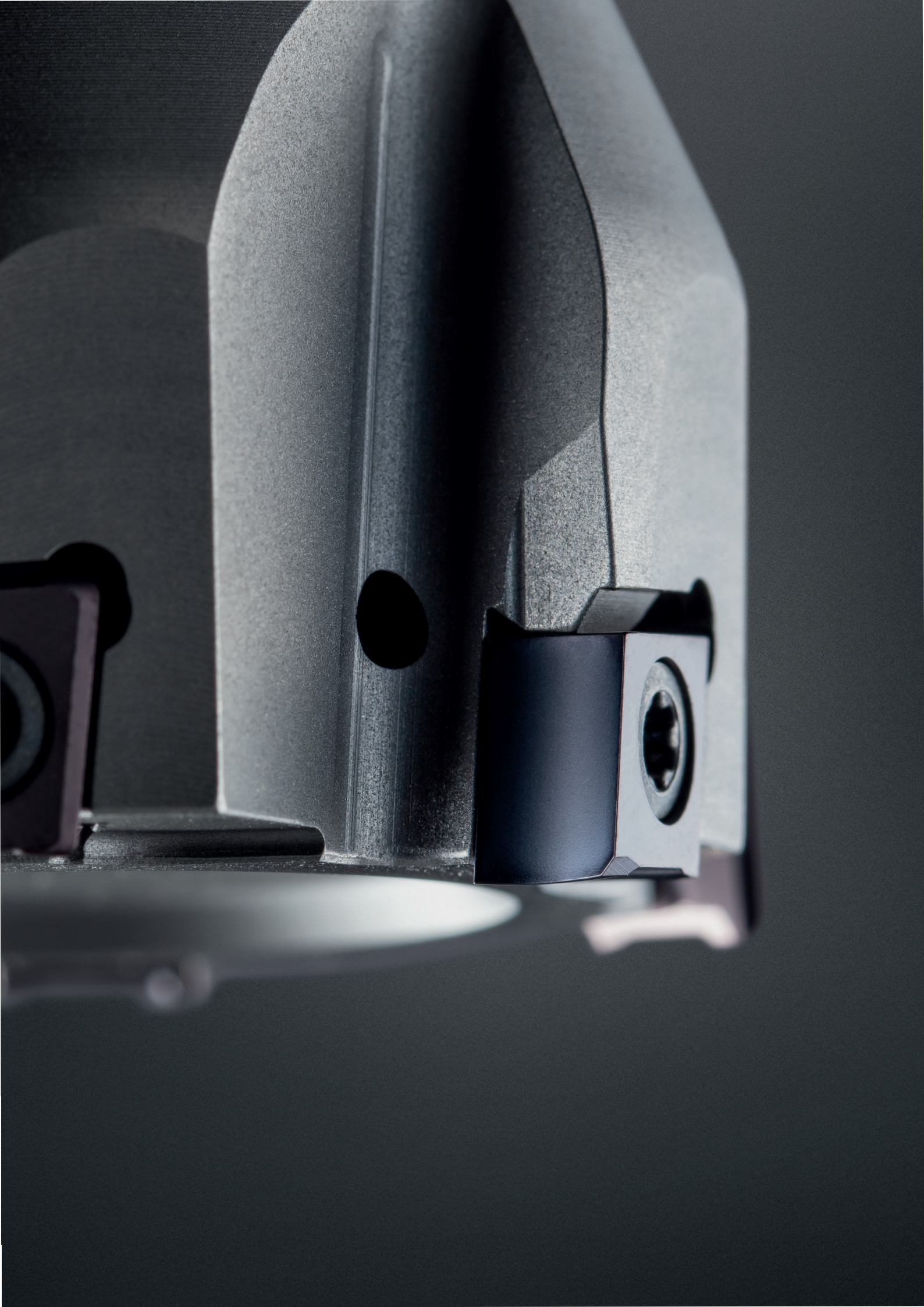
新製品

タンジェンシャルカッター 406

仕上げ用チップブレイカーが新登場

TANGENTIAL MILLING SYSTEMS 406

New wide finishing geometry



特長：

THE DIFFERENCE:
MORE POSSIBILITIES

- **高品質な面品位のための
研磨品インサート**
Precision ground for high quality
surface finish
- **優れた切りくず排出**
Very good chip formation
- **工具の長寿命化を実現**
Long tool life due to optimum
geometry

タンジェンシャルカッター

Tangential Milling

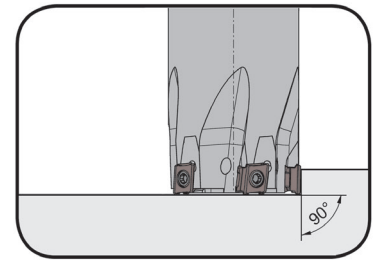


ミーリングシャック

Milling shank

M406

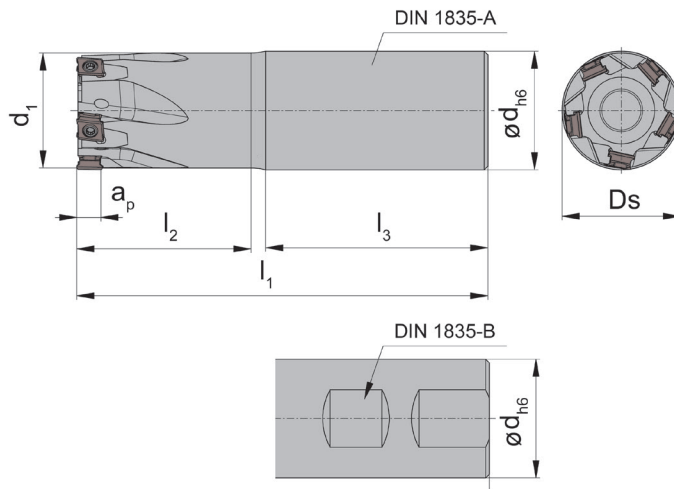
内部給油式
with through coolant supply



刃先径	Cutting edge \varnothing	16-40 mm
-----	----------------------------	----------

シャック材質：鋼（焼きばめ不可）

Material of shank: Steel (not recommended for shrink fitting)



インサート
Indexable insert

タイプ 406
Type

右勝手バージョン図示

Picture = right hand cutting version

型式 Part number	Z	Ds	d	l ₁	l ₂	d ₁	l ₃	a _p	形状 Form	n _{max}
M406.016.D16.3.02A	2	16	16	75	25	15	48	6.3	A	23700
M406.020.D20.4.03A	3	20	20	85	33	19	50	6.3	A	21200
M406.025.D25.5.04A	4	25	25	95	37	24	56	6.3	A	19000
M406.032.D32.6.05A	5	32	32	111	47	31	60	6.3	A	16700
M406.040.D32.6.06A	6	40	32	111	49	39	60	6.3	A	15000
M406.016.D16.3.02B	2	16	16	75	25	15	48	6.3	B	23700
M406.020.D20.4.03B	3	20	20	85	33	19	50	6.3	B	21200
M406.025.D25.5.04B	4	25	25	95	37	24	56	6.3	B	19000
M406.032.D32.6.05B	5	32	32	111	47	31	60	6.3	B	16700
M406.040.D32.6.06B	6	40	32	111	49	39	60	6.3	B	15000

上記以外の寸法はお問い合わせください。

Further sizes upon request

ねじの適正締付トルク：1.2 Nm

Torque specification of the screws = 1,2 Nm.

mm表記

Dimensions in mm

予備部品

Spare Parts

ミーリングシャック Milling shank	ねじ Clamping Screw	トルクスレンチ TORX PLUS® Wrench
M406...02A/B...03A/B	030.2669.T8P	T8PL
M406...04A/B - ...06A/B	030.2608.T8P	T8PL

タンジェンシャルカッター

Tangential Milling

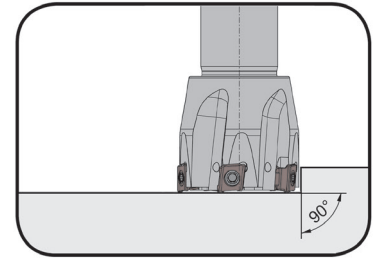


ミーリングシャンク

Milling shank

M406

内部給油式
with through coolant supply

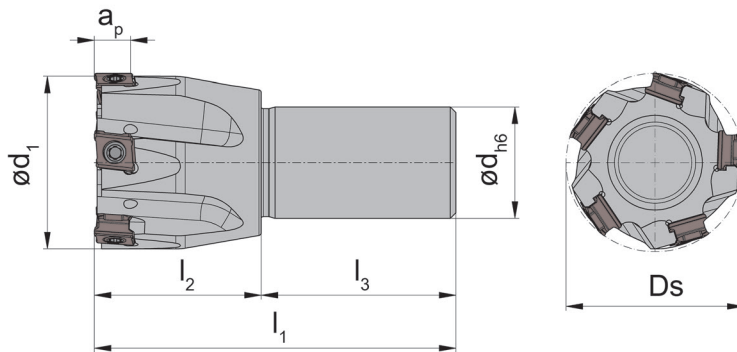


刃先径	Cutting edge \varnothing	16-40 mm
-----	----------------------------	----------

CNC旋盤用円筒シャンク
with cylindrical shank for CNC-lathes

インサート
Indexable insert

タイプ 406
Type



右勝手バージョン図示
Picture = right hand cutting version

型式 Part number	Z	Ds	d	l ₁	l ₂	d ₁	l ₃	a _p	Form Form	n _{max}
M406.016.D12.1.02A	2	16	12	55	20	15	35	6.3	A	23700
M406.020.D16.1.03A	3	20	16	55	20	19	35	6.3	A	21200
M406.025.D16.2.04A	4	25	16	65	30	24	35	6.3	A	19000
M406.025.D20.2.04A	4	25	20	65	30	24	35	6.3	A	19000
M406.032.D16.2.05A	5	32	16	65	30	31	35	6.3	A	16700
M406.032.D20.2.05A	5	32	20	65	30	31	35	6.3	A	16700
M406.040.D16.2.06A	6	40	16	65	30	39	35	6.3	A	15000
M406.040.D20.2.06A	6	40	20	65	30	39	35	6.3	A	15000

上記以外の寸法はお問い合わせください。

Further sizes upon request

ねじの適正締付トルク：1.2 Nm

Torque specification of the screws = 1,2 Nm.

mm表記
Dimensions in mm

予備部品

Spare Parts

ミーリングシャンク Milling shank	ねじ Clamping Screw	トルクスレンチ TORX PLUS® Wrench
M406...02A/...03A	030.2669.T8P	T8PL
M406... 04A - ...06A	030.2608.T8P	T8PL

タンジェンシャルカッター

Tangential Milling

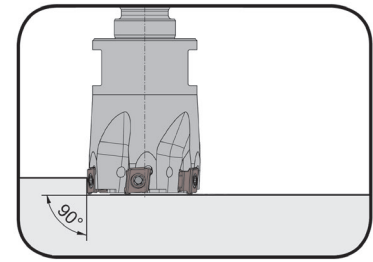


スクリーインカッター

Screw-in cutter

M406

内部給油式
with through coolant supply

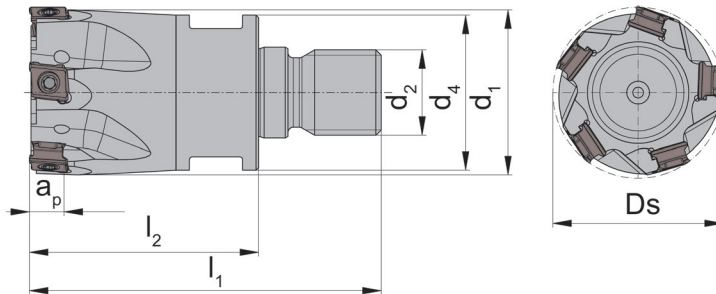


刃先径	Cutting edge Ø	16-40 mm
-----	----------------	----------

シャンク材質：鋼
Material of shank: Steel

インサート
Indexable insert

タイプ 406
Type



右勝手バージョン図示
Picture = right hand cutting version

MDタイプシャンク用
suitable for **Shank Type MD**

型式 Part number	Z	Ds	l ₁	l ₂	d ₁	a _p	d ₂	d ₄	SW	n _{max}
M406.016.M08.3.02	2	16	41	23	15	6.3	M8	13	10	23700
M406.020.M10.4.03	3	20	50	30	19	6.3	M10	18	15	21200
M406.025.M12.5.04	4	25	57	35	24	6.3	M12	21	17	19000
M406.032.M16.6.05	5	32	66	43	31	6.3	M16	29	24	16700
M406.040.M16.6.06	6	40	66	43	39	6.3	M16	29	24	15000

上記以外の寸法はお問い合わせください。

Further sizes upon request

ねじの適正締付トルク：1.2 Nm

Torque specification of the screws = 1,2 Nm.

mm表記
Dimensions in mm

予備部品

Spare Parts

スクリーインカッター Screw-in cutter	ねじ Clamping Screw	トルクスレンチ TORX PLUS® Wrench
M406...02/...03	030.2669.T8P	T8PL
M406... 04 -...06	030.2608.T8P	T8PL

タンジェンシャルカッター

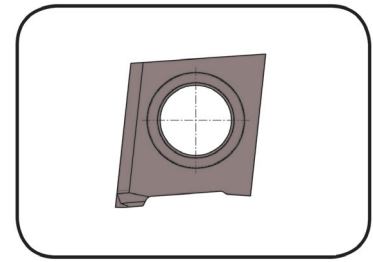
Tangential Milling



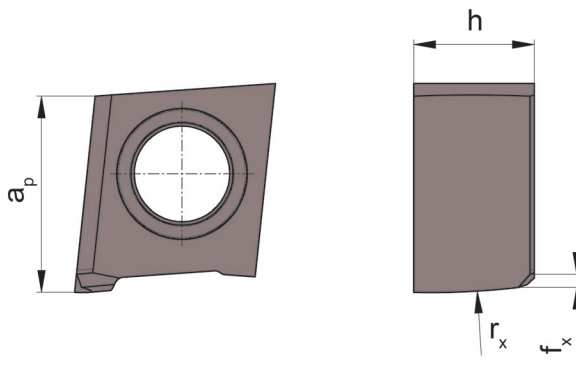
インサート

Insert

406



切込み深さ	Depth of cut a_p	6 mm
-------	--------------------	------



適用カッター
for Milling Tools

タイプ M406
Type

1コーナー式インサート
with 1 usable cutting edge

型式 Part number	a_p	h	r_x	f_x	AS46	AS4B
R406.063.S.F4	6	3.85	100	0.4	▲	▲

▲ 在庫 / on stock Δ 4 週間 / 4 weeks x お問い合わせください / upon request

● 推奨 / recommended

○ 第二推奨 / alternative recommendation

- 非推奨 / not suitable

□ ノンコート / uncoated grades

■ コーティング品 / coated grades

■ □付付/サーメット / brazed/Cermet

mm表記

Dimensions in mm

P	○	●
M	○	●
K	●	●
N	○	○
S	○	●
H	-	-

超硬材種
Carbide grades



溝入れ加工のベストソリューションを
ご提案します。

FIND YOUR RIGHT
TOOLING SOLUTION NOW.

www.phorn.jp

株式会社IZUSHI

〒578-0965

東大阪市本庄西2丁目3番12号

Tel 06-6747-6184

Fax 06-6744-1150

call@ztec-izushi.co.jp

www.phorn.jp

Find your country:

www.phorn.com/countries