

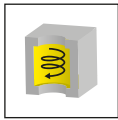


**サーキュラーミル
システム911 / 913 / 928**

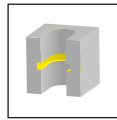
9枚刃で高能率な加工を実現

**NEW CIRCULAR MILLING
SYSTEMS 911, 913 AND 928**

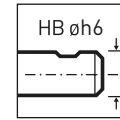
9-EDGE CIRCULAR MILLING CUTTER
INSERTS FOR HIGHER PERFORMANCE



円弧補間加工
Circular groove milling



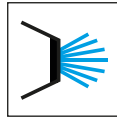
溝入れフライス加工
Internal groove milling



シャンク形状
Shank form



刃数
Number of teeth



内部給油式
Internal coolant

数値に単位がないものはすべてmm表記です。

All dimensions are in mm, unless otherwise stated.

納期:

- ▲ 在庫品
- △ 4週間

適用コーティング:

- 第一推奨
- 第二推奨
- 非推奨

Delivery times:

- ▲ on stock
- △ 4 weeks

Use for material groups:

- recommended
- alternative recommendation
- not suitable

HORN 取り付けインターフェース記号 - 何が必要？

取り付けインターフェース記号により、常に適切な工具を選定することができ、ツールホルダーとインサートに表示されています。記号が一致すれば、そのインサートは対応するツールホルダーで使用することができます。

これはモジュラーホルダーシステムにも適用され、取り付け記号はツールホルダーとカセットの間のインターフェースを示します。

The HORN connection interface code - what is it needed for?

The connection interface code ensures that you will always find the appropriate tools and is shown on toolholders and inserts. If the codes match, the insert can be used in the corresponding toolholder.

This also applies to our modular holder system, where the connection code indicates the interface between the holder and the cassette.

HORN 取り付けインタフェース記号 / 最適な組み合わせ：

HORN connection interface codes and possible combinations:

- HIS** = インサート側のインターフェース / Insert seat
- HWS** = ホルダー側のインターフェース / Interface workpiece side
- HMS** = 機械側のインターフェース / Interface machine side

HIS	↔	HWS
HMS	↔	HWS

インサート例

Example insert

型式 Part number	Ds	w	s	b x 45°	r	t _{max}	Z	HIS	EC55
913.0150.00	21,7	1,5	5,7	0,05	-	4,5	9	313113R	▲

ツールホルダー例

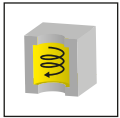
Example toolholder

型式 Part number	d	l ₁	l ₂	d ₁	Form	HWS
M313.0012.01A	12	100	-	-	A	313113R • 313113L

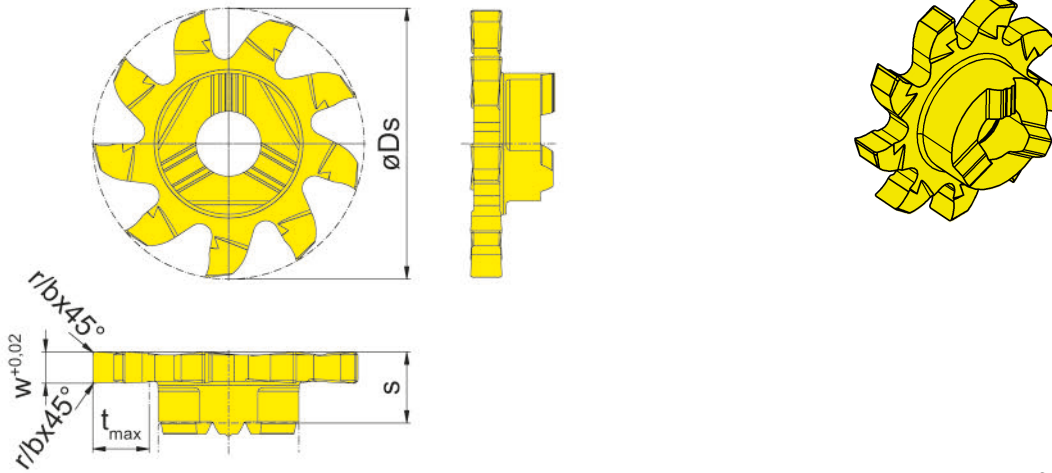
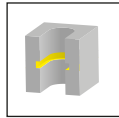
特長：

THE DIFFERENCE: MORE POSSIBILITIES

- **多刃仕様で高い回転当り送りを実現**
Shorter machining time due to higher feed rate
- **9枚刃で工具の長寿命化**
Longer tool life due to larger number of cutting edges
- **刃先交換式で経済的**
Reduction in production costs



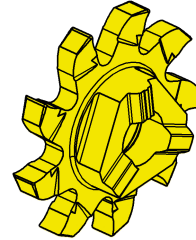
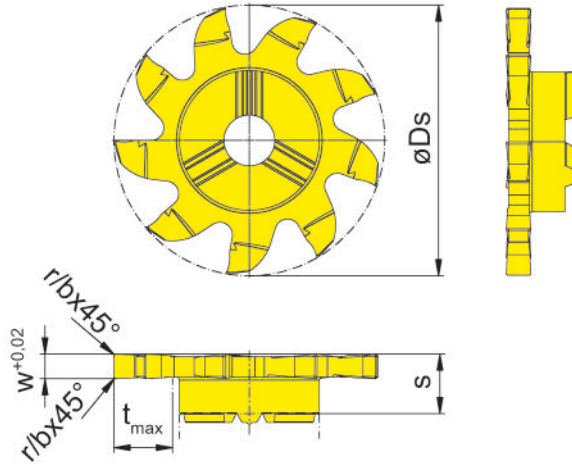
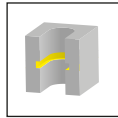
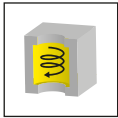
Z9



☒ = 右勝手バージョン
Picture = right hand cutting version

超硬材種
Carbide grades
▲ 在庫品
on stock
△ 4 週間
4 weeks

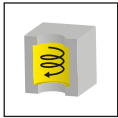
型式 Part number	Ds	w	s	b x 45°	r	t _{max}	Z	HIS	EG55	IG65
911.0150.00	17,7	1,5	6,1	0,05	-	3,5	9	311090R	▲	△
911.0200.00	17,7	2	6,1	-	0,2	3,5	9	311090R	▲	△
911.0250.00	17,7	2,5	6,1	-	0,2	3,5	9	311090R	▲	△
911.0300.00	17,7	3	6,1	-	0,2	3,5	9	311090R	▲	△
									P ● ●	
									M ○ ●	
									K ○ -	
									N - -	
									S - ○	
									H - -	



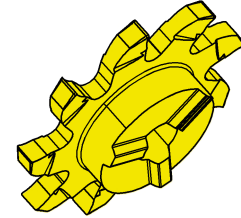
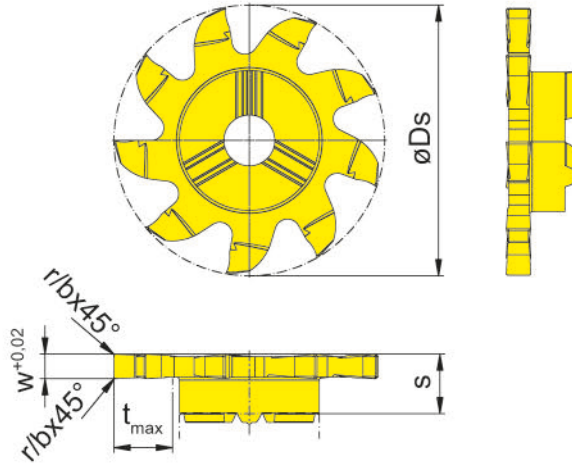
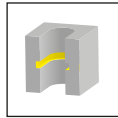
☒ = 右勝手バージョン
Picture = right hand cutting version

超硬材種
Carbide grades
▲ 在庫品
on stock
△ 4 週間
4 weeks

型式 Part number	Ds	w	s	b x 45°	r	t _{max}	Z	HIS	EG55	IG65
913.0150.00	21,7	1,5	5,7	0,05	-	4,5	9	313113R	▲	△
913.0200.00	21,7	2	5,7	-	0,2	4,5	9	313113R	▲	△
913.0250.00	21,7	2,5	5,7	-	0,2	4,5	9	313113R	▲	△
913.0300.00	21,7	3	5,7	-	0,2	4,5	9	313113R	▲	△
									P ● ●	
									M ○ ●	
									K ○ -	
									N - -	
									S - ○	
									H - -	



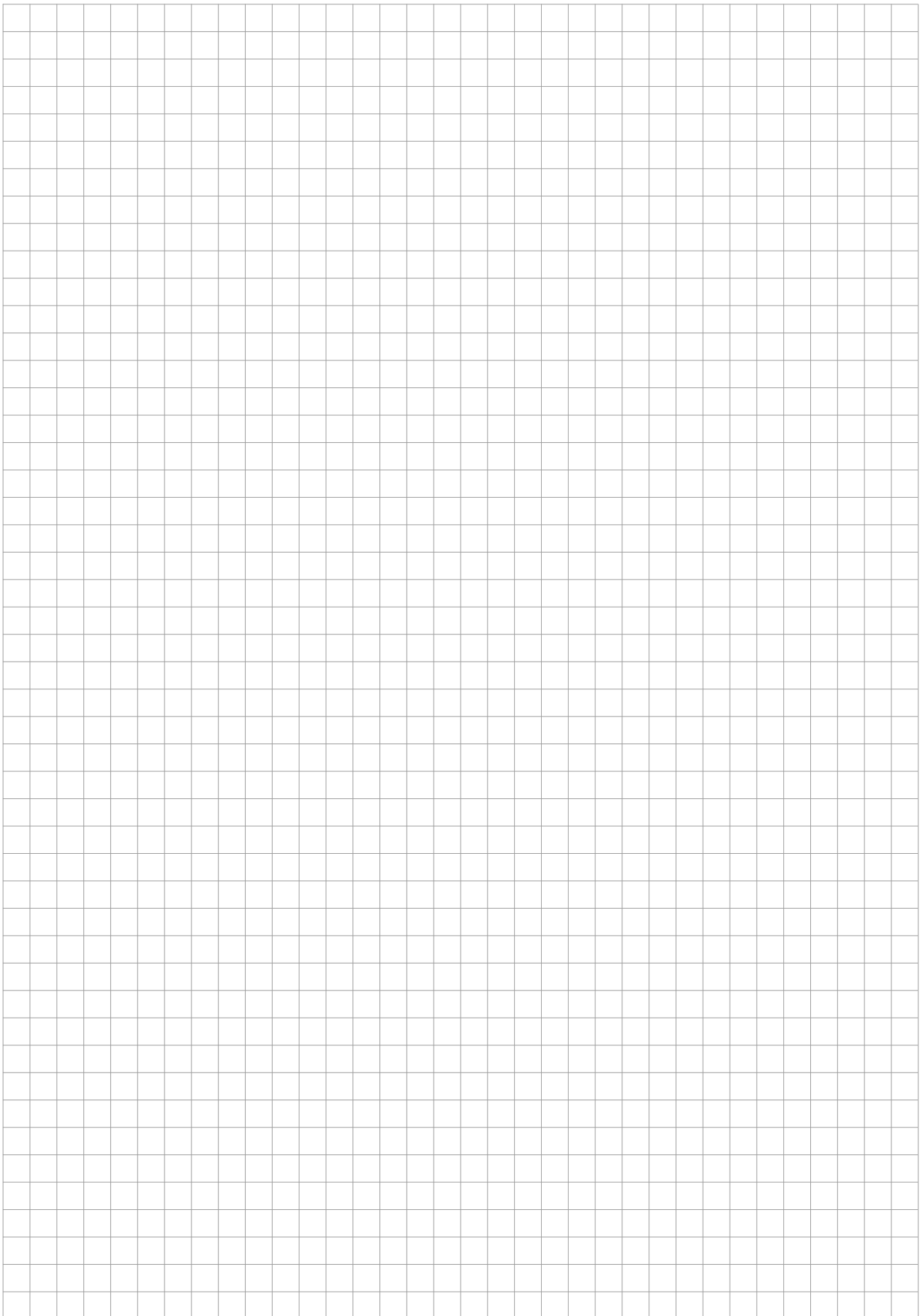
z9



☒ = 右勝手バージョン
Picture = right hand cutting version

超硬材種
Carbide grades
▲ 在庫品
on stock
△ 4 週間
4 weeks

型式 Part number	Ds	w	s	b x 45°	r	t _{max}	Z	HIS	EG55	IG65
928.0150.00	27,7	1,5	6,1	0,05	-	6,5	9	328143R	▲	△
928.0200.00	27,7	2	6,1	-	0,2	6,5	9	328143R	▲	△
928.0250.00	27,7	2,5	6,1	-	0,2	6,5	9	328143R	▲	△
928.0300.00	27,7	3	6,1	-	0,2	6,5	9	328143R	▲	△
									P ● ●	
									M ○ ●	
									K ○ -	
									N - -	
									S - ○	
									H - -	





溝入れ加工のベストソリューションを
ご提案いたします。

FIND YOUR RIGHT
TOOLING SOLUTION NOW.

horn-group.com

輸入総代理店

—

株式会社IZUSHI

中部支店／刈谷テクニカルセンター

〒448-0807 愛知県刈谷市東刈谷町二丁目二番地 2

Tel 0566-62-8075

Fax 0566-62-8084

horn@ztec-izushi.co.jp

www.phhorn.jp

DEUTSCHLAND, STAMMSITZ

GERMANY, HEADQUARTERS

—

Hartmetall Werkzeugfabrik

Paul Horn GmbH

Horn-Straße 1

D-72072 Tübingen

Tel +49 7071 / 70040

Fax +49 7071 / 72893

info@de.horn-group.com

horn-group.com