

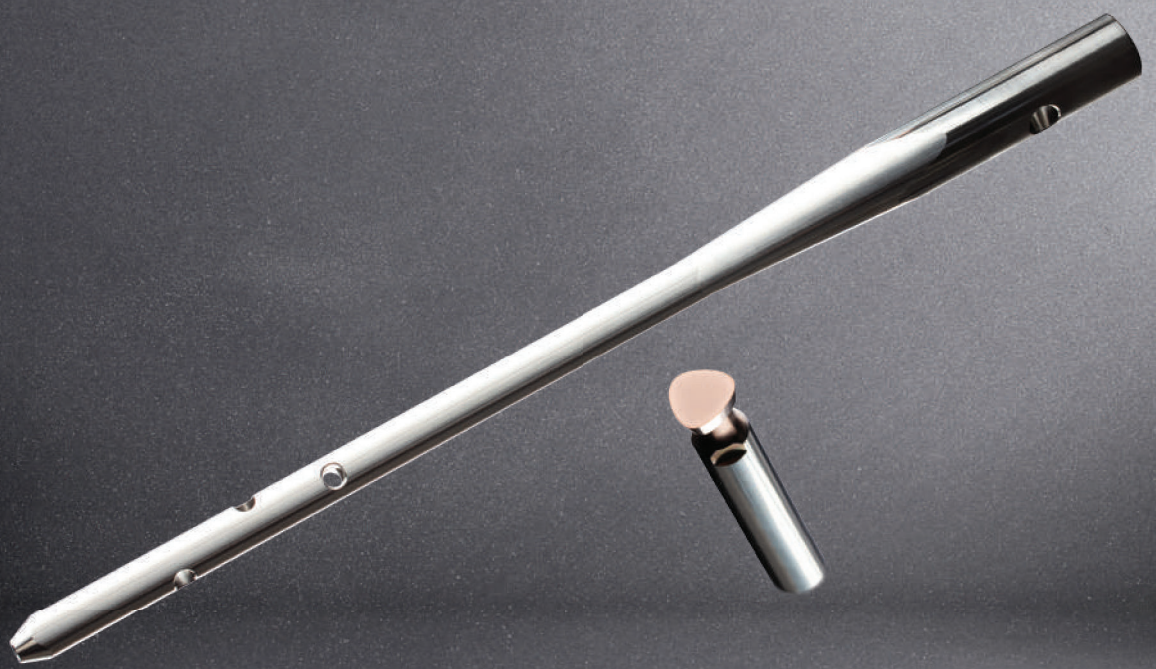


革新的な加工法

ロータリー偏心旋削加工と
高速ワーリングフライス加工

INNOVATIVE PROCESSES

ROTARY ECCENTRIC TURNING AND
HIGH SPEED WHIRL MILLING



プロジェクト:

PROJECT:

„ZykloMed“

プロジェクトパートナー:

PROJECT PARTNER:

加工法開発

Process development

工具開発

Tool development

機械・制御開発

Machine and control development

加工テスト

Process testing



INDEX



プロジェクトの目的:

PROJECT TARGET:

各種医療部品の革新的な同期加工による高能率生産の実現

Functionally integrated implants through innovative synchronised cyclic machining processes

GEFÖRDERT VOM



Bundesministerium
für Bildung
und Forschung

共同プロジェクト ZykloMed は連邦教育研究省から資金提供されています。

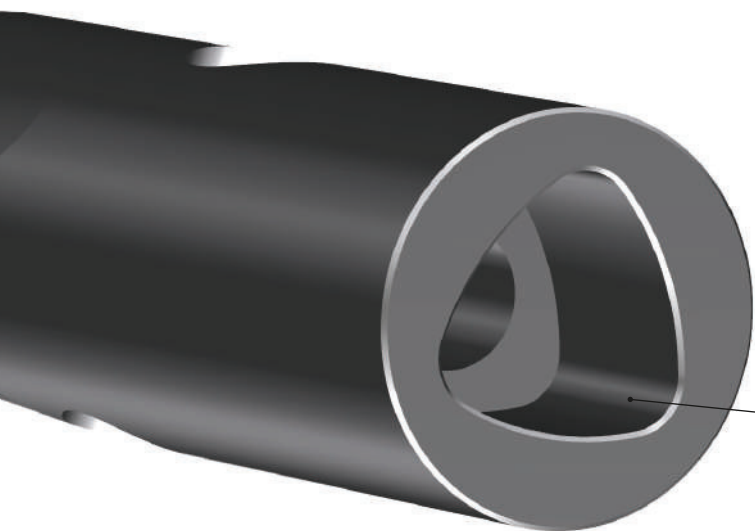
The joint project ZykloMed is funded by the Federal Ministry of Education and Research

骨釘の例

Demonstrator Bone Pin

ロータリー偏芯旋削・円錐状遷移
多角形断面

„Rotary Eccentric Turning“
Polygonal cross section
with conical transition



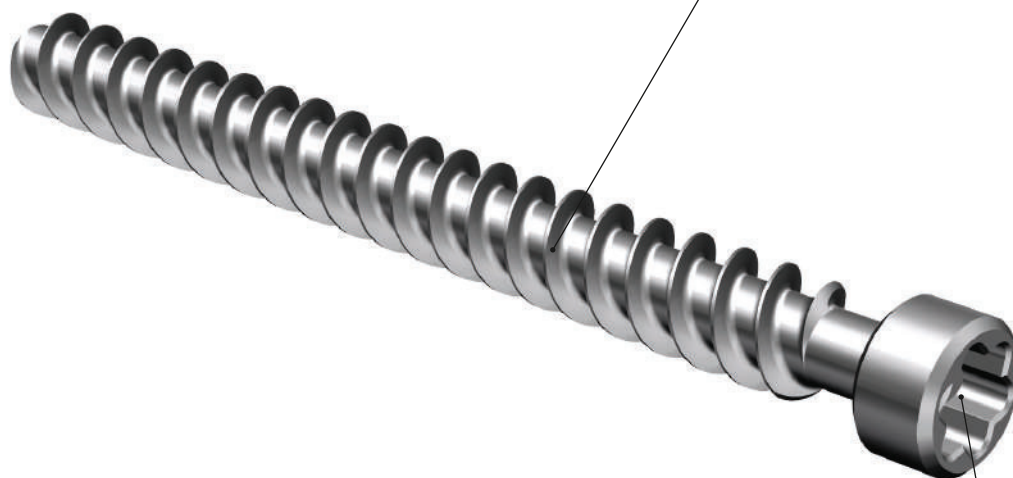
内径ポリゴン加工
„Polygon turning, internal“

医療用固定ねじの例

Demonstrator Bone
Screw

高速ワーリングフライス加工で
可変ピッチの2条ねじを加工

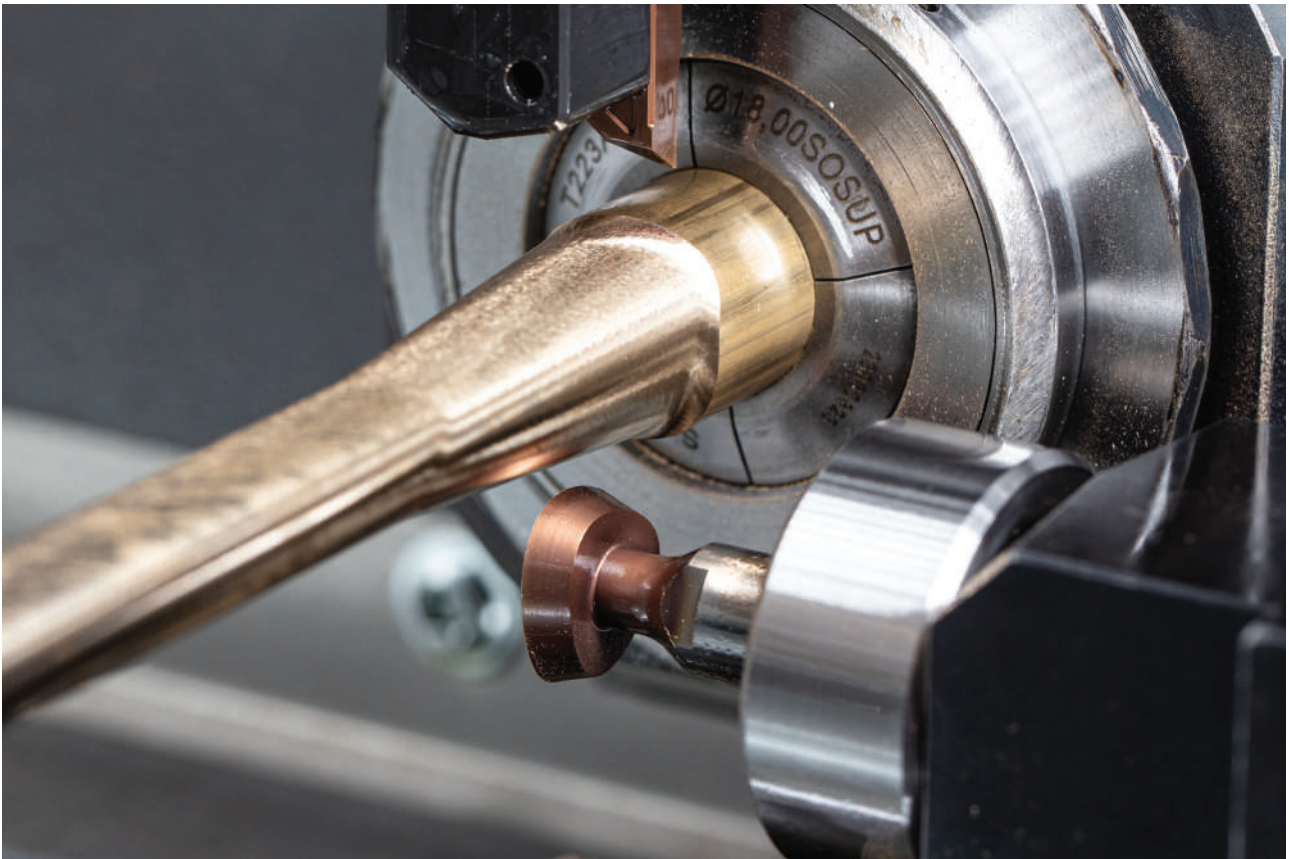
„High Speed Whirl Milling“
2-start thread with pitch change



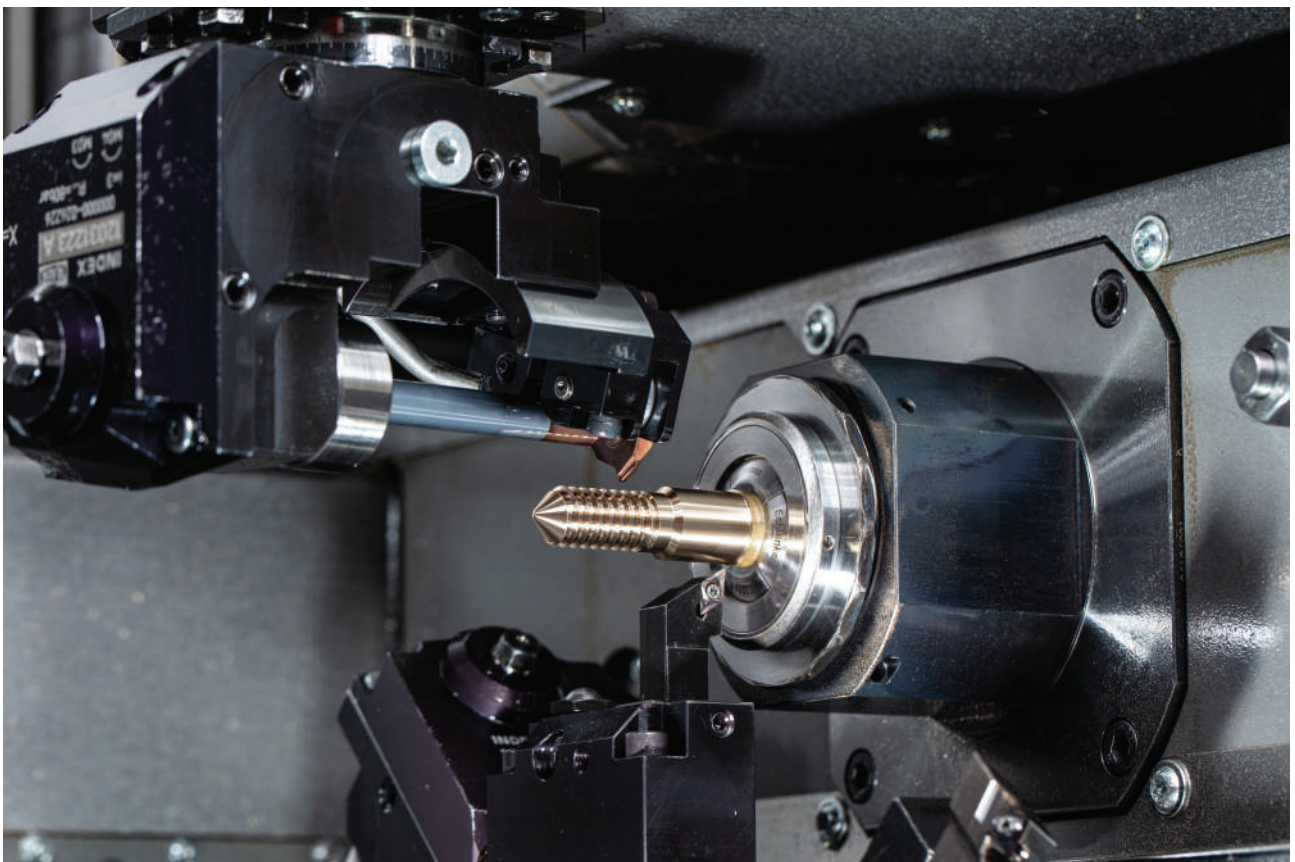
駆動部をポリゴン加工で加工

„Polygon turning“
Screw connection

- ロータリー偏芯旋削加工による骨針加工
- 主軸固定型および主軸移動型の旋盤で使用
- 高能率加工が可能
- Process for the production of rotary eccentric contours
- Use on fixed- and sliding-head lathes
- High productivity



- 可変ピッチのおねじを製造する加工法
- 平行旋削加工が可能
- 高い生産性と優れた加工面
- Process for the production of threads, also with variable pitch
- Parallel turn machining possible
- High productivity and surface finish





溝入れ加工のベストソリューションを
ご提案いたします。

FIND YOUR RIGHT
TOOLING SOLUTION NOW.

horn-group.com

輸入総代理店

—

株式会社IZUSHI

中部支店／刈谷テクニカルセンター

〒448-0807 愛知県刈谷市東刈谷町二丁目二番地 2

Tel 0566-62-8075

Fax 0566-62-8084

horn@ztec-izushi.co.jp

www.phhorn.jp

DEUTSCHLAND, STAMMSITZ

GERMANY, HEADQUARTERS

—

Hartmetall Werkzeugfabrik

Paul Horn GmbH

Horn-Straße 1

D-72072 Tübingen

Tel +49 7071 / 70040

Fax +49 7071 / 72893

info@de.horn-group.com

horn-group.com