



## 端面深溝用インサート 114

既存のホルダーで  
最大溝深さ 10 mm に対応

**AXIAL GROOVING INSERT SYSTEM 114**  
INCREASED GROOVING DEPTH WITH EXISTING  
HOLDER PROGRAMME



## 特長：

# THE DIFFERENCE: MORE POSSIBILITIES

- **より深い端面溝加工を実現**  
High axial grooving depths
- **既存ホルダーで使用可能**  
Compatible with existing  
toolholder programme
- **端面溝加工と倣い加工に対応**  
Suitable for face grooving and  
copying

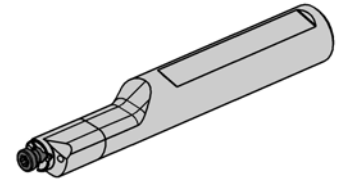
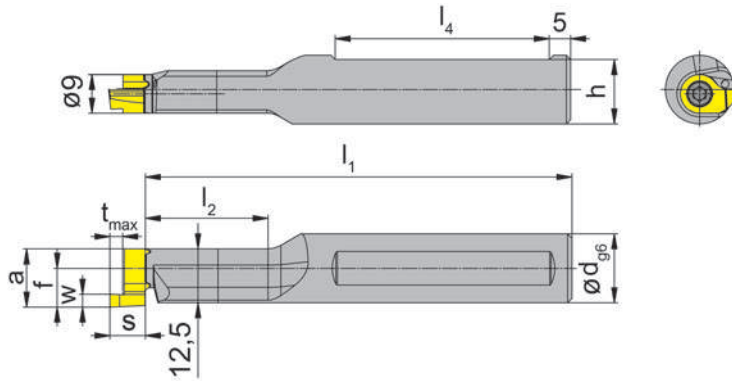
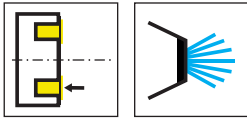


図 = 右勝手バージョン  
Picture = right hand cutting version

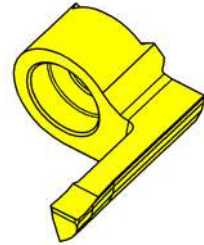
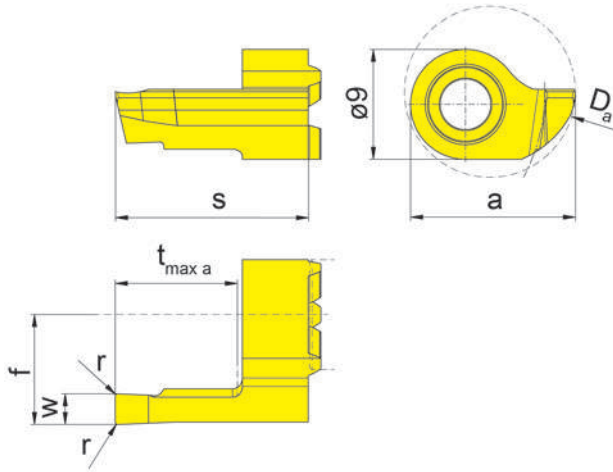
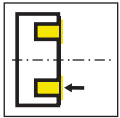
型式 Part number	d	$l_1$	$l_2$	h	$l_4$	HWS
RBA114.0016.01	16	99,7	28,7	15	50	311090R • 311090L
RBA114.0016.02	16	109,7	39,7	15	50	311090R • 311090L
LBA114.0016.01	16	99,7	28,7	15	50	311090R • 311090L
LBA114.0016.02	16	109,7	39,7	15	50	311090R • 311090L

w, a, s,  $t_{max}$ , f 寸法はインサートページをご参照ください。  
w, a, s,  $t_{max}$  and f see inserts

予備部品

Spare Parts

ツールホルダー Toolholder	ねじ Clamping Screw	トルクスレンチ TORX PLUS® Wrench
R/LBA114...	4.12T15EP	T15PQ



R = 右勝手バージョン図示  
R = right hand version shown

L = 左勝手バージョン  
L = left hand version

▲ 在庫品  
on stock

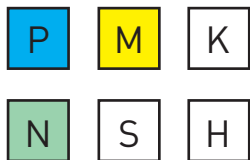
超硬材種  
Carbide grades  
Δ 4 週間  
4 weeks

型式 Part number	w	s	f	a	r	t <sub>max a</sub>	D <sub>a min</sub>	D <sub>a max</sub>	HIS	EG55
R114.1420.10.00	2	15,9	9	13,5	0,2	10	14	34	114090R	▲
R114.1425.10.00	2,5	15,9	9	13,5	0,2	10	14	35	311090R	▲
R114.1430.10.00	3	15,9	9	13,5	0,2	10	14	36	114090R	▲
										P ●
										M ○
										K ○
										N -
										S -
										H -

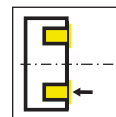
被削材  
Material

送り量  $f$  [mm/rev]  
Feed rate  $f$  [mm/rev]

加工  
Machining



←  $f = 0.02 - 0.05$



## 加工事例

### Field Report

被削材: SUS316Ti

Material: 1.44571

切削速度: 25 m/min

Cutting speed: 25 m/min

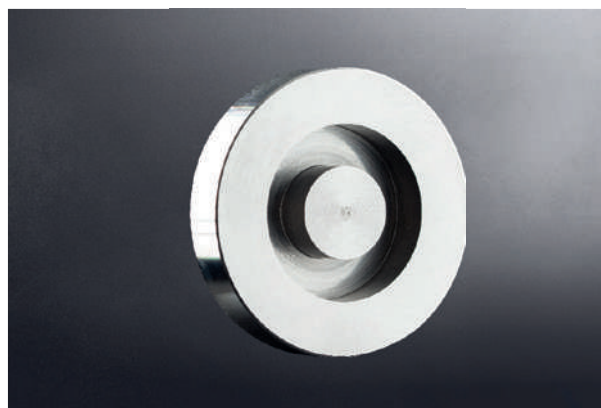
送り速度: 0.035 mm/rev

Feed rate: 0.035 mm/rev

フランジでの  
総突き出し長さの端面溝加工  
Grooving into full material

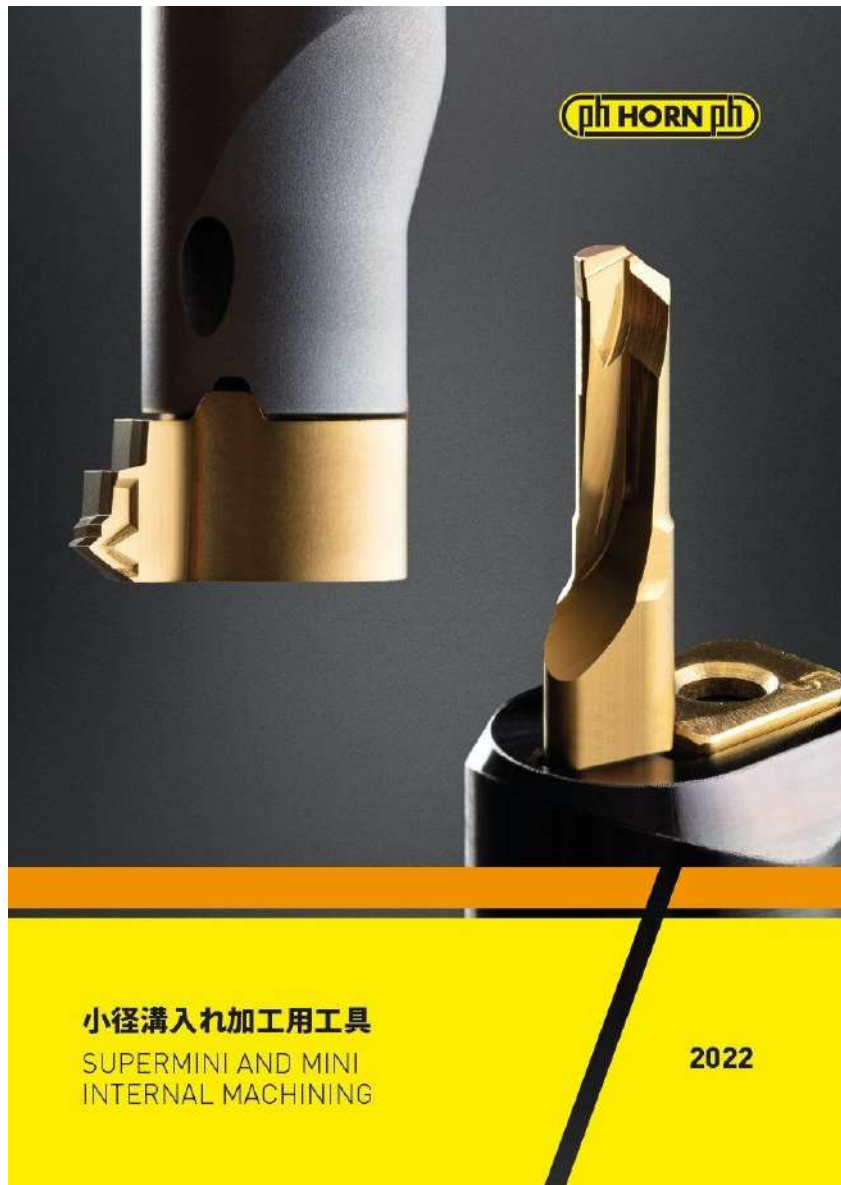


総突き出し長さでの  
フランジ+横送り仕上げ端面溝加工  
Pre-grooving and face grooving



詳しい情報はカタログをご覧ください。

Further information can be found in our catalogue.





溝入れ加工のベストソリューションを  
ご提案いたします。

FIND YOUR RIGHT  
TOOLING SOLUTION NOW.

[horn-group.com](http://horn-group.com)

輸入総代理店

—

**株式会社IZUSHI**

中部支店/刈谷テクニカルセンター

〒448-0807 愛知県刈谷市東刈谷町二丁目二番地 2

Tel 0566-62-8075

Fax 0566-62-8084

[horn@ztec-izushi.co.jp](mailto:horn@ztec-izushi.co.jp)

[www.phhorn.jp](http://www.phhorn.jp)

**DEUTSCHLAND, STAMMSITZ**

GERMANY, HEADQUARTERS

—

Hartmetall-Werkzeugfabrik

Paul Horn GmbH

Horn-Straße 1

72072 Tübingen

Tel +49 7071 / 7004-0

Fax +49 7071 / 72893

[info@de.horn-group.com](mailto:info@de.horn-group.com)

[horn-group.com](http://horn-group.com)